

Filtration



SIBO



FLUIDRA

Nanofiber Filter SPÜLBARER KARTUSCHENFILTER



Der erste spülbare Kartuschenfilter. Die neueste, innovativste und patentierte Kartuschenfilter Technologie für private Schwimmbäder bis 90m³!

Eine hochwertige Filterkartusche mit einem speziellen NanoFiber-Gewebe sorgt für eine unglaubliche Filterschärfe von 5 - 8 µm und ist damit vergleichbar mit der Filtrationsschärfe eines Kieselgurfilters.

Mit seiner geringen Größe (Ø400 x 650mm) kann er auch in engen Technikräumen zum Einsatz kommen.

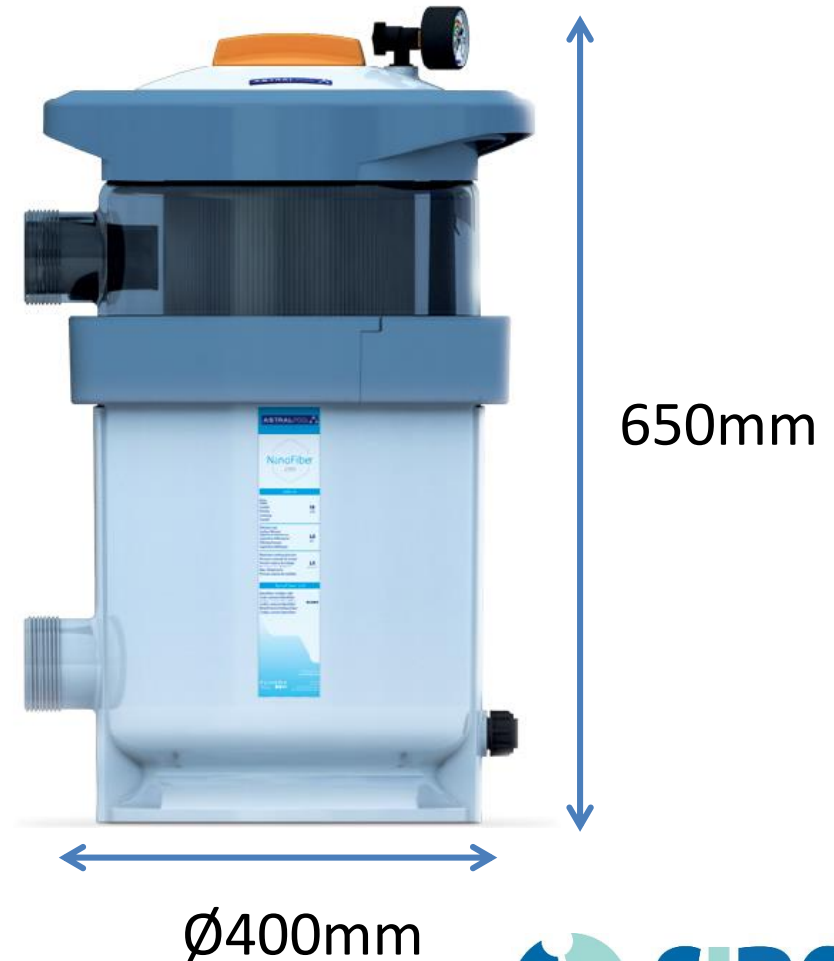
Ein großer Klarsichtbereich am Filterkörper ermöglicht eine einfache Kontrolle des Verschmutzungsgrades.

Max. Betriebsdruck 2,5 bar.

Nanofiber Filter SPÜLBARER KARTUSCHENFILTER



- Einfache Verwendung
- Zuverlässig
- Weniger Wasserverbrauch
- Bessere Wasserqualität
- Kompakt!!!
- Einfach zu reinigen
- Langsame Verschmutzung
- Haltbarkeit der Kartusche bis zu 5 Jahren



Nanofiber Filter SPÜLBARER KARTUSCHENFILTER



Handling
Einfach zu öffnen
und zu transportieren

Durchflussmenge
10 bis 18 m³/h

Robuster
ABS-Kunststoff

Max. Wasser-
temperatur 40 °C

Anschlüsse
2" AG



Manometer
Max. Druck 2,5 bar

Transparenter Kunststoff
Leichte Prüfung des
Verschmutzungsgrades

Filterschärfe
5-8 Mikron

Optionen
Filtern und Spülen

Nanofiber Filter SPÜLBARER KARTUSCHENFILTER



NanoFiber 150

Flow rate 10 m³/h
Pools up to 50m³



Replacement filter 150

65383



NanoFiber 180

Flow rate 15 m³/h
Pools up to 75m³



Replacement filter 180

65384



NanoFiber 200

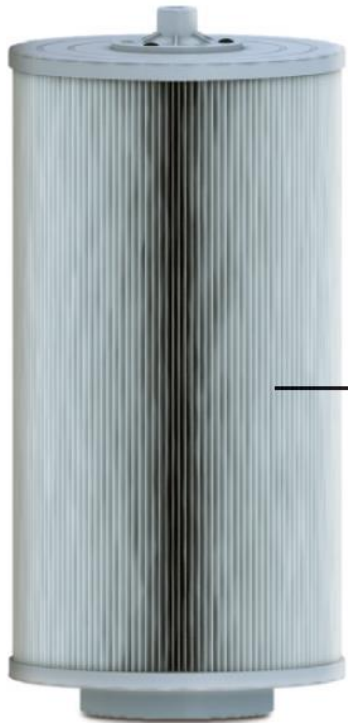
Flow rate 18 m³/h
Pools up to 90m³



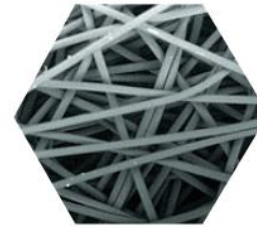
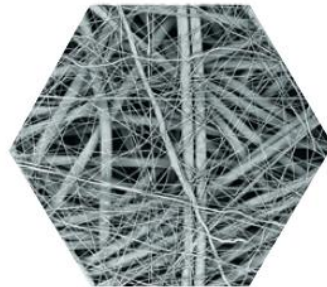
Replacement filter 200

65385

Nanofiber Filter SPÜLBARER KARTUSCHENFILTER



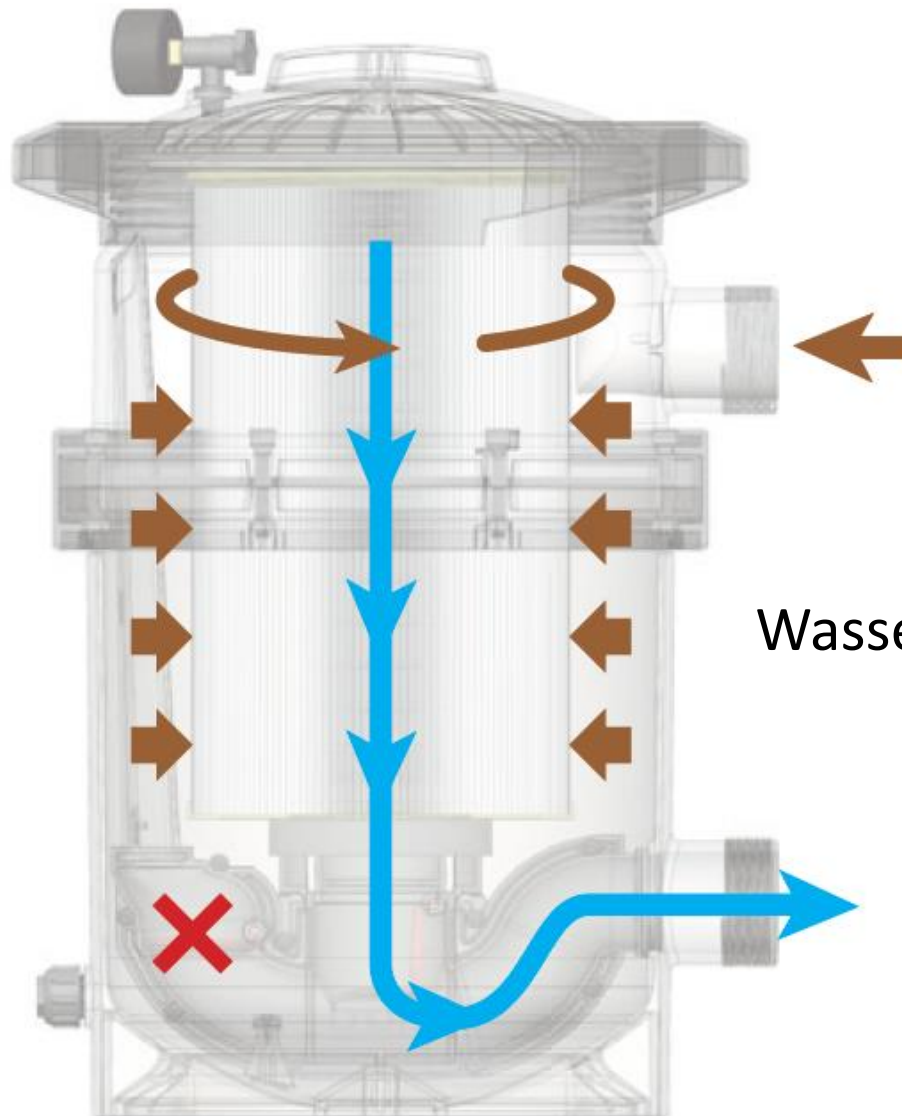
Kartusche NanoFiber
Filterschärfe:
5-8 μm



Standard Kartusche
OHNE Nanofasern
Filterschärfe: 20 μm

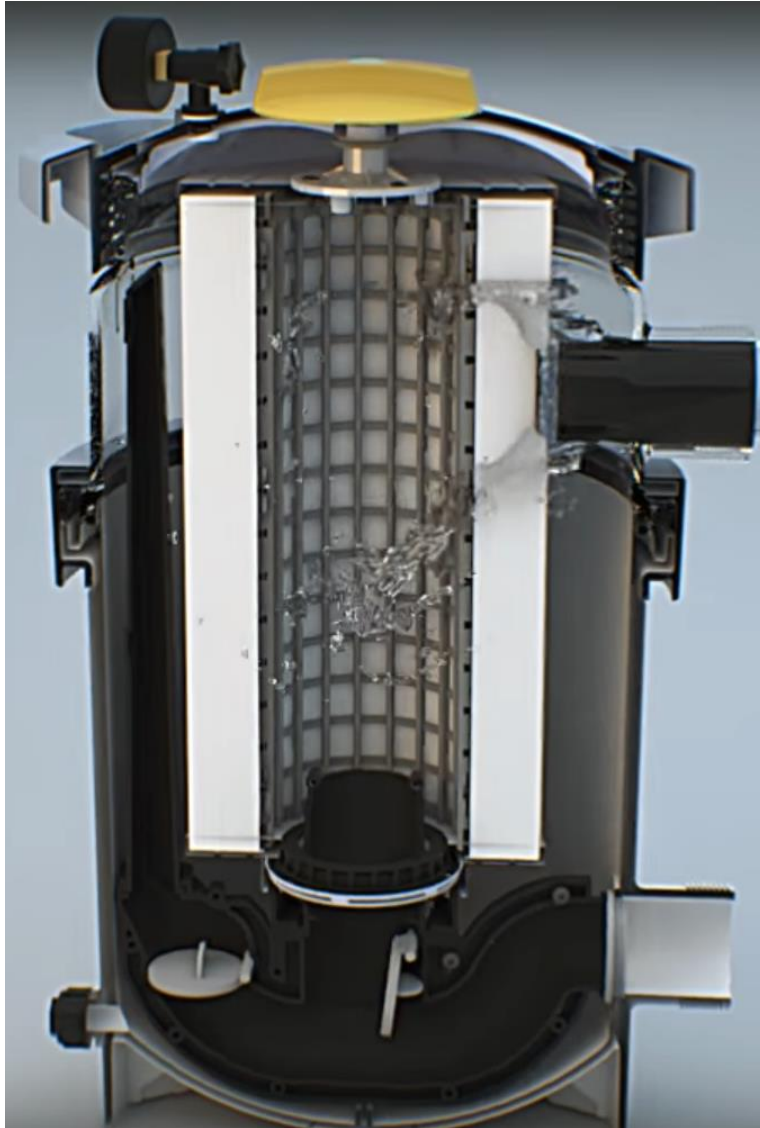
Das Filtermaterial des NanoFiber-Filters nimmt fast keinen Schmutz auf, so dass die Wasserqualität verbessert wird: Nach dem Spülen wird praktisch die gleiche Durchflussmenge erzielt.

Nanofiber Filter SPÜLBARER KARTUSCHENFILTER



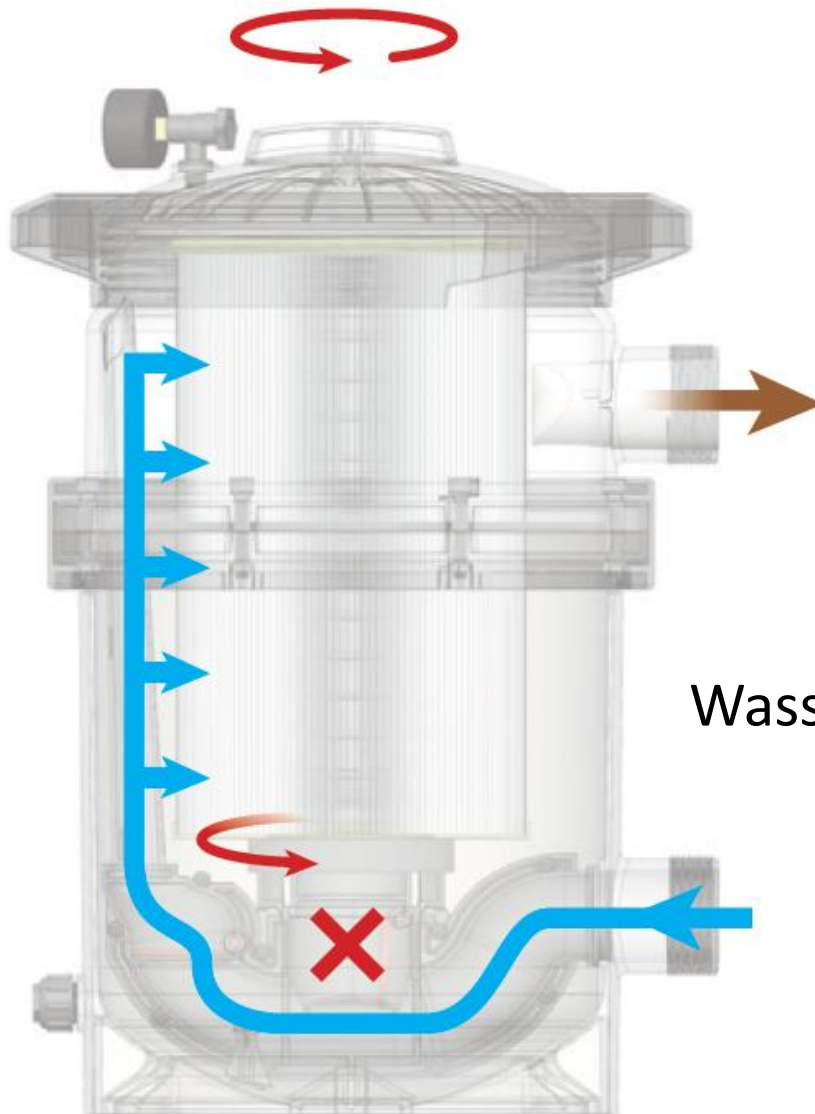
Wasserfluss beim Filtern

Nanofiber Filter SPÜLBARER KARTUSCHENFILTER



Wasserfluss beim Filtern

Nanofiber Filter SPÜLBARER KARTUSCHENFILTER



Wasserfluss beim Reinigen

Nanofiber Filter SPÜLBARER KARTUSCHENFILTER



Wasserfluss beim Reinigen

Nanofiber Filter SPÜLBARER KARTUSCHENFILTER



<https://www.youtube.com/watch?v=1KXVda87W98&list=PLQweoe-cGBVeE2CGtZRdFhvsRjbup18QE&index=2>

<https://www.youtube.com/watch?v=AJfKdle5HJg&list=PLQweoe-cGBVeE2CGtZRdFhvsRjbup18QE&index=6>

Nanofiber Filter SPÜLBARER KARTUSCHENFILTER



Der NanoFiber Filter ist auch mit einer Automatik-Funktion lieferbar. Auf Knopfdruck dreht sich die Filterkartusche während des Spülvorgangs. Die Bedienung ist wahlweise über ein manuelles oder automatisches Mehrwegeventil möglich. Bei Verwendung des automatischen Ventils VRAC Basic 57187 wird die Kartusche des NanoFiber Auto beim Spülvorgang automatisch gedreht.

Nanofiber Filter SPÜLBARER KARTUSCHENFILTER



Phospat Filterpatrone um Phosphat Abzubauen



Phosphat ist eine der Hauptursachen für (Faden)algen im Wasser. Mit dieser Filterpatrone ist es möglich, die Phosphatwerte unter 0,035 mg/l zu halten. Dies ist die "magische" Grenze die dafür sorgt, das Algen nicht mehr wachsen können, aber Pflanzen und Bakterien keinen Schaden nehmen. Wenn die Patrone gesättigt ist, muss Sie ersetzt werden (Nachfüllen oder Regeneration ist nicht möglich).

Der wesentliche Vorteil im Gegensatz zu anderen Phosphatbindemitteln ist, dass das Phosphat absolut nicht mehr freigegeben wird! Die Phosphatbindefähigkeit von diesen Phosphatpatronen ist 30 bis 100 x höher als bei Eisen (III)-Oxide!



Phospat Filterpatrone um Phospat Abzubauen



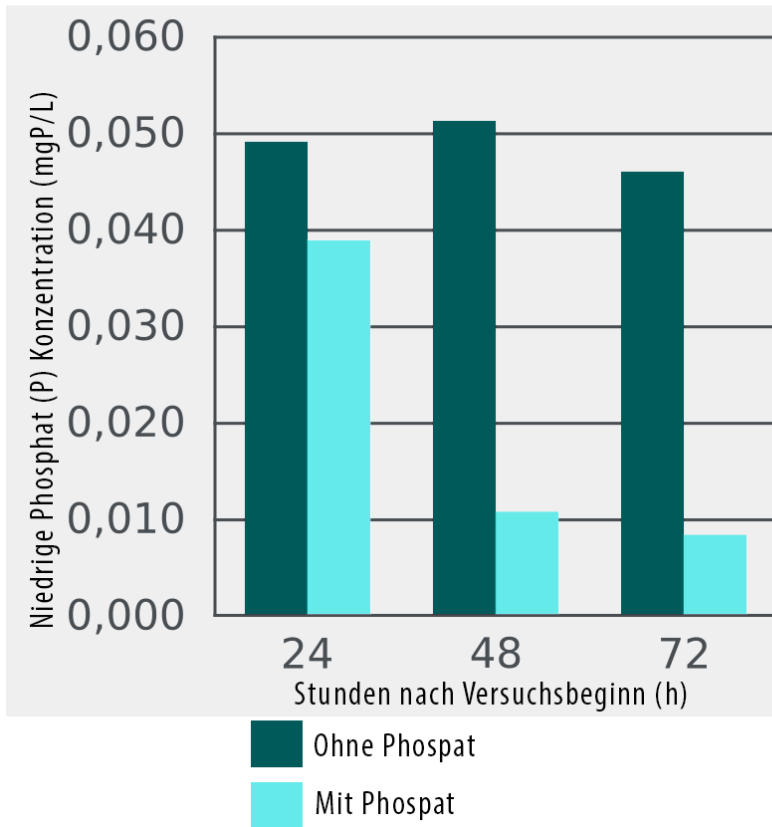
- Geeignet für Teiche, Schwimmteiche und Springbrunnen etc.
- Kann bis zu 90.000mg (Phospat 1) oder 270.000mg (Phospat 3) Phospat aufnehmen
- Durchflusskapazität bis zu 1100 l/h (Phospat 1) oder 3300 l/h (Phospat 3)
- Aufgebaut aus drei Schichten Filtermedien
- Geeignet für Teiche von bis zu 50m³ (Phospat 1) und bis zu 150 m³ (Phospat 3)
- Es können mehrere Phospatpatronen kombiniert werden für größere Gewässer
- Phospatpatronen müssen immer hinter einen Vorfilter installiert werden um Verschmutzung zuvorzukommen.
- Max. Arbeitsdruck: Phospat 1: 6 Bar, Phospat 3: 4 Bar.



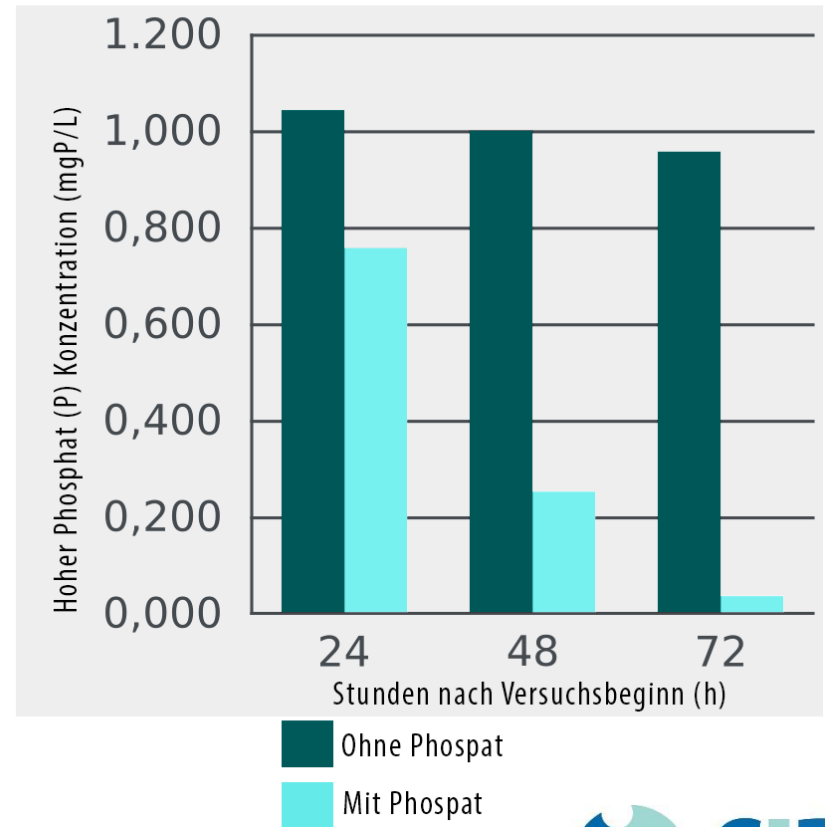
Phospat Filterpatrone um Phospat Abzubauen



Reduktion Gesamtphosphor bei niedriger Ausgangskonzentration



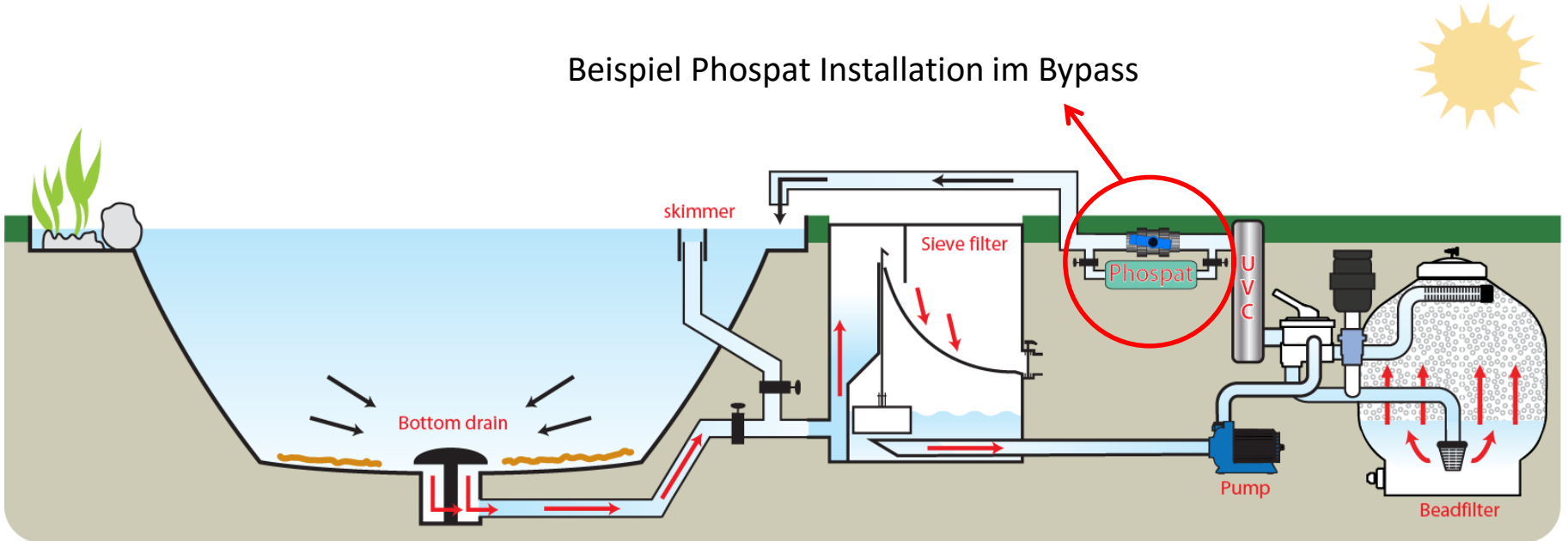
Reduktion Gesamtphosphor bei hoher Ausgangskonzentration



Phospat Filterpatrone um Phospat Abzubauen



Beispiel Phospat Installation im Bypass

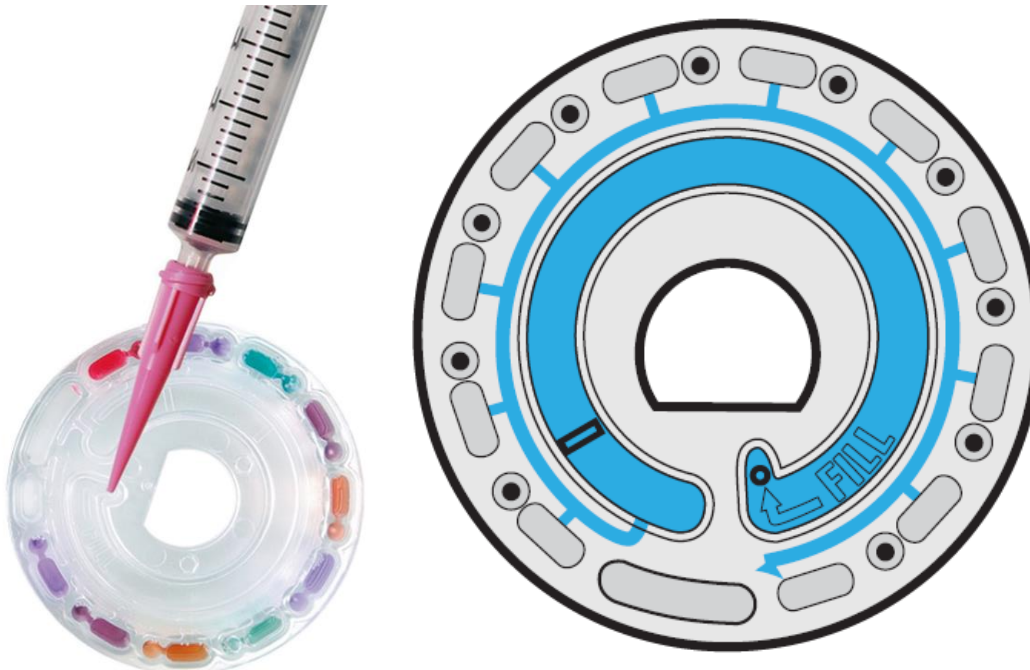


Spintouch der Ultimative Wassertester

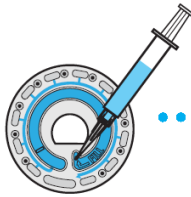


Mit dem innovative Spin Touch™ Fotometer können Sie all Ihre Schwimmbad-, Schwimmteich-, Biopool- und Whirlpool Wasserwerte kontrollieren, von wo Sie wollen, vor Ort oder im Geschäft.

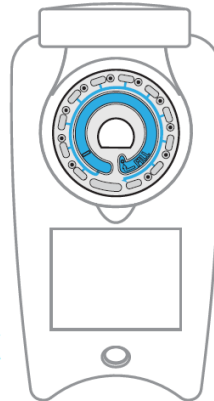
Jede separat verpackte Reagenzdisk enthält die genaue Menge Reagenz um einen vollständigen Test von 10 Parametern in 60 Sekunden zu machen.



Spintouch der Ultimate Wassertester



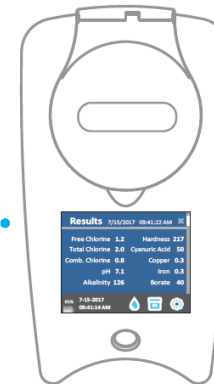
Füllen Sie die Disk



Legen Sie die Disk ein



Drücken Sie "Start Test"



10 Werte in 60 Sekunden!

Sehr Einfach!
Super schnell!
So genau!

Spintouch der Ultimate Wassertester



Im Geschäft kann der Spin Touch direkt mit einem Computer verbunden werden. Die Ergebnisse werden direkt auf dem Monitor angezeigt und können gespeichert werden.

Dies ist das fortschrittlichste Wassertestsystem aller Zeiten! Sie können Wassertests mit qualitativ hochwertiger Photometer Technologie ohne Zeitaufwendige Tests und Reinigungsverfahren durchzuführen.

Dieses bahnbrechende Analysesystem ist so einfach, das jeder es benutzen kann. Keine Gläser füllen, keine Vorbereitungszeit, kein Glückspiel

Test Parameter	Bereich
Freies Chlor (DPD)	0 - 15 ppm
Gesamt Chlor (DPD)	0 - 15 ppm
Brom (DPD)	0 - 33 ppm
pH	6.3 - 8.6
Calciumhärte	0 - 800 ppm
Gesamt Alkalinität	0 - 250 ppm
Cyansäure	5 - 150 ppm
Kupfer	0 - 3.0 ppm
Eisen	0 - 3.0 ppm
Salz	0 - 6000 ppm
Phosphat	0 - 2000 ppb

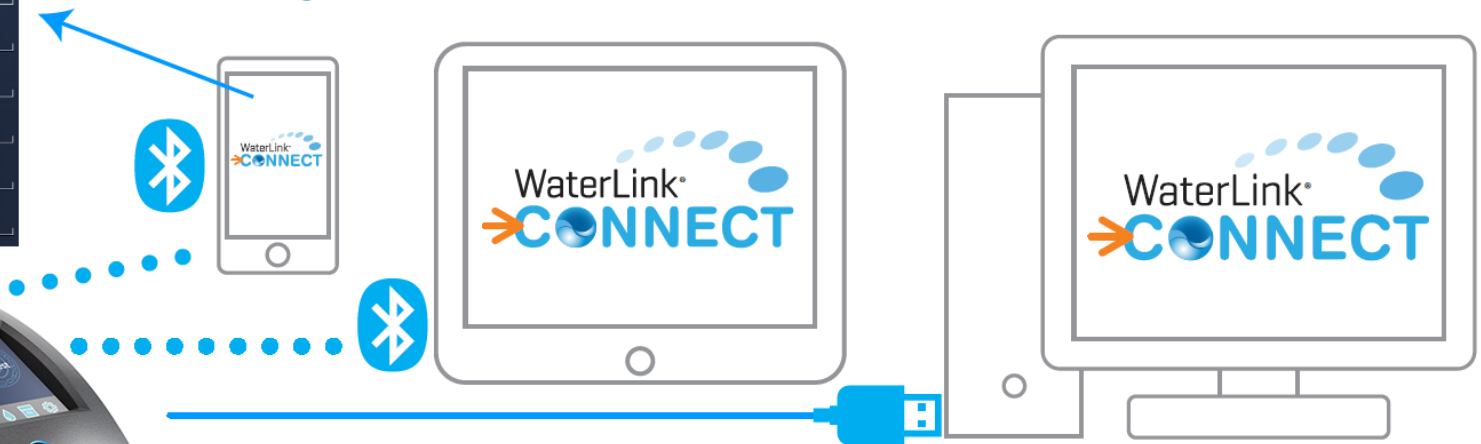
	Artikel Nr.	Euro
Waterlink SpinTouch mit Koffer	MB150	1774,00
Set von 50 Test Disks (10 Parameter)	MB154	214,00

Spintouch der Ultimative Wassertester



Test factors	Result
Free chlorine	0.13
Total chlorine	0.13
pH	7.3
Alkalinity	50
Calcium hardness	318
Stabilizer	1
Copper	0.1
Iron	0.1
Phosphate	146
Salt	2,066

Die Testergebnisse können sofort über Bluetooth auf ein Smartphone oder Tablet überspielt werden. Mittels des im Lieferumfang enthaltenen USB Kabel wird das Gerät geladen, und kann auch Daten an Ihren PC übertragen.





Fragen?

Danke für Ihre
Aufmerksamkeit!